

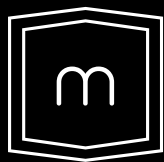
ENG / UA / PL



LEDMask 8X



medica+
JAPAN TECHNOLOGY



medica+

JAPAN TECHNOLOGY

ENG



medica+
JAPAN TECHNOLOGY

Instruction manual

LED mask for light therapy

Content

Operating Principle	01-02
Equipment Contains	02
Light Spectrums	03-04
Usage Instructions.....	05-06
Contraindications	06
Precautions	07
Warranty Conditions	08
Technical Specifications	09

Dear Customer,
Thank you for choosing Medica+ products. Please read this manual carefully before using the device.

Operating Principle

The LED mask uses light therapy — a method that applies different wavelengths of LED light to the skin. Each light color penetrates the skin at a specific depth and activates natural regeneration processes. It is suitable for all skin types.

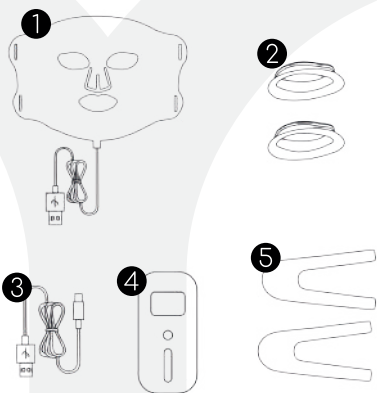
When the skin absorbs the light, it is converted into energy that “awakens” the cells:

- Stimulates the production of collagen and elastin (controlled by fibroblasts)
- Improves blood circulation and cellular nourishment
- Reduces pigmentation and evens out skin tone
- Leaves the skin firmer, smoother, and rejuvenated
- Promotes even melanin distribution

LED therapy is painless, does not cause heat or irritation, and requires no recovery time. It does not interfere with the body's natural functions — it simply activates existing natural processes in the skin.

- Initial results are usually visible after just a few sessions, and with regular use, more noticeable improvements typically appear within 3–4 weeks.

Equipment Contains



1. LED light therapy mask with connecting cable
2. Eye inserts
3. Charging cable
4. Control module
5. Adjustable straps

Light Spectrums

● Red Light (630 nm)

Main effect: Stimulates fibroblasts and activates collagen and elastin production

Best for: Skin rejuvenation, reducing wrinkles, improving skin firmness and tone

● Green Light (520 nm)

Main effect: Evens out skin tone, brightens pigmentation, soothes the skin

Best for: Pigmented skin, post-sun exposure, anti-aging care

● Blue Light (460 nm)

Main effect: Antibacterial effect, reduces inflammation

Best for: Acne, breakouts, oily and problematic skin

Turquoise Light (500 nm)

Main effect: Hydrates and soothes the skin, reduces irritation

Best for: Dry, sensitive, dehydrated skin; post-treatment care

Yellow Light (590 nm)

Main effect: Improves lymphatic flow, reduces puffiness, stimulates detoxification

Best for: Tired skin, puffiness, oily and problematic skin

Purple Light (425 nm)

Main effect: A combination of red and blue light; promotes regeneration

Best for: Mature, weakened, or problematic skin; post-acne recovery

White Light (470 nm)

Main effect: Calms, relaxes, and enhances cellular activity

Best for: Stressed, sensitive skin; enhances the effect of skincare products

Usage Instructions



1. Cleanse your facial skin and apply toner.
2. We recommend applying a serum, fluid, or active care product according to your skin type — this will enhance the effect of the treatment.
3. Take out the mask and connect the USB cable to the controller.
4. Turn on the mask by pressing the P/B button.
5. Press the color selection button to choose the light mode, then set the session time (recommended: 15–20 minutes). The procedure should be performed 3–4 times a week.

6. Do not look directly at the light while the mask is operating.
7. A short press on the P/B button allows you to adjust the light intensity.
8. Perform the procedure while lying on a bed or sofa for complete relaxation.
9. After the session, remove the mask and wipe it with a damp antiseptic wipe or a cotton pad moistened with chlorhexidine. Do not rinse the mask under running water.

Contraindications

- Pregnancy
- Epilepsy and seizure disorders
- Acute inflammatory conditions or open wounds on the skin
- Severe skin diseases (eczema, psoriasis in the acute phase)
- Individual intolerance or allergy to the mask materials
- Use of photosensitizing medications
- Chronic diseases affecting the skin (doctor consultation required)
- Oncological diseases

Precautions

- Keep your eyes closed during the session. If the light feels too bright, cover your eyes with cotton pads.
- A slight silicone smell may be noticeable after opening the package — this is normal for a new mask and will quickly dissipate.
- If you use the mask in bed before sleeping, be sure to remove it and place it back in the box after the session to avoid damage.
- Do not soak the mask in water. To clean it, simply wipe it with antiseptic wipes or a cotton pad soaked in chlorhexidine.
- Do not use harsh detergents or chemical agents to clean the device.
- Avoid prolonged exposure of the mask to direct sunlight.

Warranty Conditions

Dear customers!

Please keep this manual carefully to use your warranty card.

The product is covered by a one-year warranty from the date of purchase (or for 2 or 3 years if an extended warranty was purchased), provided the device was used under normal operating conditions.

The warranty does not cover the following cases:

1. Damage caused by improper use or lack of proper maintenance.
2. Damage resulting from disassembly or modifications.
3. Use of parts or accessories not provided by our company.
4. Damage caused by force majeure events.

According to the terms, any service performed outside the warranty period will be subject to additional charges.

Parts replaced under warranty remain the property of MEDICA+.

Technical Specifications

- Product Name: LED Light Therapy Mask
MEDICA+ LEDMask 8X
- Number of LEDs: 108
- Material: Silicone
- Rated Input: DC 5V/1A
- Rated Power: 5W
- Model: E100
- Connector Type: Type-C
- Battery Capacity: 2000 mAh
- Product Dimensions: 295×218×5.3 mm

UA



medica+
JAPAN TECHNOLOGY

**Посібник
користувача**

**LED-маска для
світлотерапії**

Зміст

Принцип роботи	01-02
Комплектація обладнання	02
Світлові спектри	03-04
Спосіб використання	05-06
Протипоказання	06
Застереження	07
Гарантійні умови	08
Технічні характеристики.....	09

Шановний клієнте!
Дякуємо, що обираєте продукцію
Medicat+. Просимо уважно прочитати дану
інструкцію перед використанням пристрою.

Принцип роботи

LED-маска використовує світлодіодну терапію — метод, при якому на шкіру впливають світлові хвилі різного кольору. Кожен колір світла проникає в шкіру на певну глибину й активує природні процеси відновлення. Підходить для всіх типів шкіри

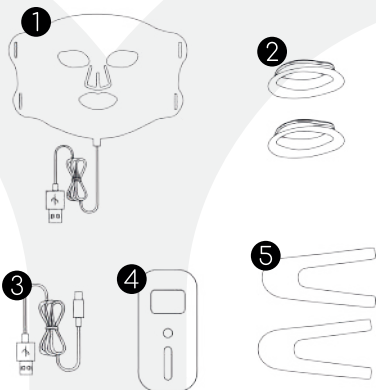
Коли шкіра поглинає світло, воно перетворюється на енергію, що «пробуджує» клітини:

- стимулюється вироблення колагену й еластину (за це відповідають фібробласти)
- покращується кровообіг і живлення клітин
- зменшується пігментація, вирівнюється тон обличчя
- шкіра стає більш пружною, гладкою й оновленою
- рівномірно розподіляється меланін

LED-терапія безболісна, не викликає нагрівання чи подразнень, не потребує періоду відновлення. Вона не втручається в роботу організму, а лише активує вже наявні в шкірі природні процеси.

- Перші результати помітні вже після кількох процедур, а за умови регулярного використання — зазвичай через 3-4 тижні.

Комплектація обладнання



1. LED-маска для світлотерапії та з'єднувальний шнур
2. Вставки для очей
3. Кабель для заряджання
4. Модуль керування
5. Регульовальні ремені

Світлові спектри

● Червоне світло (630 нм)

Основна дія: Стимулює фібробласти, активує вироблення колагену та еластину

Для чого підходить: Омолодження, зменшення зморшок, покращення тонусу

● Зелене світло (520 нм)

Основна дія: Вирівнює тон, освітлює пігментацію, заспокоює

Для чого підходить: Шкіра з пігментними плямами, після сонця, для антивікового ефекту

● Синє світло (460 нм)

Основна дія: Бактерицидна дія, зменшує запалення

Для чого підходить: Акне, висипання, жирна й проблемна шкіра

Бірюзове світло (500 нм)

Основна дія: Зволожує та заспокоює, зменшує подразнення

Для чого підходить: Суха, чутлива, зневоднена шкіра, після процедур

Жовте світло (590 нм)

Основна дія: Покращує лімфоток, зменшує набряки, стимулює очищення

Для чого підходить: Втомлена шкіра, набряки, жирна й проблемна шкіра

Фіолетове світло (425 нм)

Основна дія: Комбінація червоного й синього спектрів, регенерація

Для чого підходить: Зріла, ослаблена або проблемна шкіра, після акне

Біле світло (470 нм)

Основна дія: Заспокоює, розслаблює, покращує клітинну активність

Для чого підходить: Стресова, чутлива шкіра, для глибокої дії догляду

Спосіб використання



1. Очистьте шкіру обличчя та нанесіть тонік.
2. Рекомендуємо нанести сироватку, флюїд або актив за типом шкіри — це підсилить ефект процедури.
3. Дістаньте маску та під'єднайте USB-кабель до контролера.
4. Увімкніть маску, натиснувши кнопку P/B.
5. Натисніть кнопку вибору кольору, щоб обрати світловий режим, потім встановіть час сеансу (рекомендовано 15–20 хвилин). Періодичність виконання процедури 3–4 рази на тиждень.

6. Не дивіться прямо на світло під час роботи маски.
7. Коротке натискання кнопки P/V дозволяє регулювати інтенсивність світла.
8. Проводьте процедуру лежачи на ліжку або дивані для повного розслаблення.
9. Після завершення сеансу зніміть маску та протріть її вологою антисептичною серветкою або ватним диском, змоченим у хлоргексидині. Не мийте маску під водою.

Протипоказання

- Вагітність
- Епілесія та судомні розлади
- Гострі запальні процеси або відкриті рани на шкірі
- Серйозні шкірні захворювання (екзема, псоріаз у гострій фазі)
- Індивідуальна непереносимість або алергія на матеріали маски
- Використання фотосенсибілізуючих лікарських засобів
- Хронічні захворювання, які впливають на шкіру (консультація лікаря обов'язкова)
- Онкологічні захворювання

Застереження

- Під час сеансу обов'язково тримайте очі закритими. Якщо світло здається занадто яскравим, накрийте очі ватними дисками.
- Після відкриття упаковки може відчуватися легкий запах силікону — це нормально, адже маска нова. Запах має швидко зникнути.
- Якщо використовуєте маску в ліжку перед сном, після процедури зніміть її та покладіть назад у коробку, щоб уникнути пошкодження.
- Не замочуйте маску у воді. Для очищення просто протріть її антисептичними серветками або ватним диском змоченим у хлоргексидині.
- Не використовуйте агресивні мийні або хімічні засоби для очищення пристрою.
- Уникайте тривалого впливу прямих сонячних променів на маску.

Гарантійні умови

Шановні клієнти! Будь-ласка, зберігайте цю інструкцію належним чином, щоб скористатись гарантійним талоном.

Гарантія надається протягом одного року з дати покупки (або протягом 2-х чи 3-х років за умови придбання розширеної гарантії) в разі поломки за нормальних умов експлуатації.

Гарантія не поширюється на такі випадки:

1. Якщо продукт пошкоджено через неправильне використання або відсутність належного обслуговування.
2. Якщо виріб пошкоджено внаслідок розбирання чи модифікацій.
3. Якщо до пристрою були застосовані та використані деталі, які не належать нашій компанії.
4. Пошкодження, викликані форс-мажорними обставинами.

Згідно з умовами, технічне обслуговування, що надається поза гарантією, підлягає додатковій оплаті.

- Частина виробу, замінені протягом гарантійного періоду, залишаються власністю MEDICA+.

Технічні характеристики

- Назва продукту: LED-маска для світлотерапії MEDICA+ LEDMask 8X
- Кількість світлодіодів: 108
- Матеріал продукту: Силікон
- Номінальне входження: DC 5V/1A
- Номінальна потужність: 5W
- Модель продукту: E100
- Тип роз'єму: Type-C
- Ємність акумулятора: 2000 мАг
- Розмір продукту: 295×218×5.3 мм

PL



medica+
JAPAN TECHNOLOGY

Podręcznik użytkownika

**Maska LED do
światłoterapii**

Zawartość

Zasada działania	01-02
Pakiet wyposażenia	02
Widma światła	03-04
Sposób użycia	05-06
Przeciwwskazania	06
Ostrzeżenia.....	07
Warunki gwarancji	08
Dane techniczne	09

Szanowny Kliencie!
Dziękujemy za wybranie produktów Medica+.
Prosimy o uważne przeczytanie niniejszej instrukcji przed rozpoczęciem korzystania z urządzenia.

Zasada działania

Maska LED wykorzystuje terapię LED - metodę, w której skóra jest wystawiona na działanie fal świetlnych o różnych kolorach. Każdy kolor światła wnika w skórę na określoną głębokość i aktywuje naturalne procesy regeneracji. Odpowiedni dla wszystkich rodzajów skóry

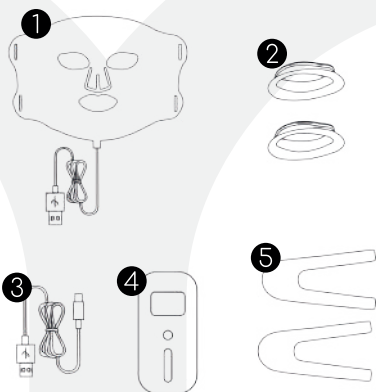
Gdy skóra absorbuje światło, jest ono przekształcane w energię, która "budzi" komórki:

- stymulowana jest produkcja kolagenu i elastyny (odpowiedzialne są za to fibroblasty)
- poprawia krążenie krwi i odżywianie komórek
- pigmentacja jest zmniejszona, cera jest wyrównana
- skóra staje się bardziej elastyczna, gładka i odnowiona
- melanina jest równomiernie rozprowadzana

Terapia LED jest bezbolesna, nie powoduje ciepła ani podrażnień i nie wymaga okresu rekonwalescencji. Nie ingeruje w funkcjonowanie organizmu, a jedynie aktywuje naturalne procesy już obecne w skórze.

- Pierwsze efekty widoczne są po kilku zabiegach, a przy regularnym stosowaniu zwykle po 3-4 tygodniach.

Pakiet wyposażenia



1. Maska do terapii światłem LED i przewód połączeniowy
2. wkładki do oczu
3. kabel do ładowania
4. moduł sterujący
5. paski regulacyjne

Widma światła

Czerwone (630 nm)

Główne działanie: Stymuluje fibroblasty, aktywuje produkcję kolagenu i elastyny

Do czego się nadaje: Odmładzanie, redukcja zmarszczek, poprawa napięcia skóry

Zielone (520 nm)

Główne działanie: Wyrównuje koloryt, rozjaśnia przebarwienia, łagodzi

Do czego się nadaje: Skóra z plamami pigmentacyjnymi, po opalaniu, dla efektu przeciwstarzeniowego

Niebieskie (460 nm)

Główne działanie: Działanie bakteriobójcze, zmniejsza stany zapalne

Do czego się nadaje: Trądzik, wysypki, tłusta i problematyczna skóra

Turkusowe (500 nm)

Główne działanie: Nawilża i łagodzi, zmniejsza podrażnienia

Do czego się nadaje: Skóra sucha, wrażliwa, odwodniona, po zabiegach

Żółte (590 nm)

Główne działanie: Poprawia przepływ limfy, zmniejsza obrzęki, stymuluje oczyszczanie

Do czego się nadaje: Skóra zmęczona, obrzęki, skóra tłusta i problemowa

Fioletowe (425 nm)

Główne działanie: Połączenie widma czerwonego i niebieskiego, regeneracja

Do czego się nadaje: Skóra dojrzała, osłabiona lub problemowa, po trądziku

Białe (470 nm)

Główne działanie: Łagodzi, relaksuje, poprawia aktywność komórkową

Do czego się nadaje: Skóra zestresowana, wrażliwa, dla głębszego działania pielęgnacyjnego

Sposób użycia



1. Oczyszczyć twarz i nałożyć tonik.
2. Zalecamy zastosowanie serum, płynu lub aktywatora w zależności od rodzaju skóry, aby wzmocnić efekt zabiegu.
3. Wyjmij maskę i podłącz kabel USB do kontrolera.
4. Włącz maskę, naciskając przycisk P/B.
5. Naciśnij przycisk wyboru koloru, aby wybrać tryb światła, a następnie ustaw czas sesji (zalecane 15-20 minut). Częstotliwość zabiegu to 3-4 razy w tygodniu.

6. Podczas działania maski nie należy patrzeć bezpośrednio na światło.
7. Krótkie naciśnięcie przycisku P/B umożliwia regulację intensywności światła.
8. Zabieg należy wykonywać w pozycji leżącej na łóżku lub sofie w celu całkowitego odprężenia.
9. Po zakończeniu sesji zdejmij maskę i przetrzyj ją wilgotną ściereczką antyseptyczną lub wacikiem nasączonym chlorheksydyną. Nie należy myć maski pod wodą.

Przeciwwskazania

- Cięża
- Padaczka i zaburzenia konwulsyjne
- Ostre procesy zapalne lub otwarte rany na skórze
- Poważne choroby skóry (egzema, łuszczyca w ostrej fazie)
- Indywidualna nietolerancja lub alergia na materiały, z których wykonana jest maska
- Stosowanie leków fotouczulających
- Przewlekłe choroby skóry (wymagana konsultacja lekarska)
- Choroby onkologiczne

Ostrzeżenia

- Podczas sesji należy mieć zamknięte oczy. Jeśli światło wydaje się zbyt jasne, należy zakryć oczy wacikami.
- Po otwarciu opakowania może być wyczuwalny delikatny zapach silikonu — jest to normalne, ponieważ maska jest nowa. Zapach powinien szybko zniknąć.
- Jeśli używasz maski w łóżku przed pójściem spać, zdejmij ją po zabiegu i włóż z powrotem do pudełka, aby uniknąć uszkodzenia.
- Nie moczyć maski w wodzie. Aby ją wyczyścić, wystarczy przetrzeć ją chusteczkami antyseptycznymi lub wacikiem nasączonym chlorheksydyną.
- Do czyszczenia urządzenia nie należy używać ostrych detergentów ani środków chemicznych.
- Należy unikać długotrwałego wystawiania maski na bezpośrednie działanie promieni słonecznych.

Warunki gwarancji

Szanowni klienci!

Prosimy o prawidłowe przechowywanie niniejszej instrukcji w celu skorzystania z karty gwarancyjnej. Gwarancja jest udzielana na okres jednego roku od daty zakupu (lub na okres 2, lub 3 lata w przypadku zakupu rozszerzonej gwarancji) w przypadku awarii w normalnych warunkach pracy.

Gwarancja nie obejmuje następujących przypadków:

1. Jeśli produkt został uszkodzony w wyniku niewłaściwego użytkowania lub braku odpowiedniej konserwacji.
2. Jeśli produkt zostanie uszkodzony w wyniku demontażu lub modyfikacji.
3. Jeśli w produkcie zastosowano części inne niż dostarczone przez naszą firmę.
4. Uszkodzenia spowodowane działaniem siły wyższej.

Zgodnie z warunkami, konserwacja świadczona poza gwarancją podlega dodatkowym opłatom.

Części produktu wymienione w okresie gwarancyjnym pozostają własnością MEDICA+.

Dane techniczne

- Nazwa produktu: Maska LED do światłoterapii MEDICA+ LEDMask 8X
- Liczba diod LED: 108
- Materiał produktu: Silikon
- Wejście znamionowe: DC 5V/1A
- Moc znamionowa: 5W
- Model produktu: E100
- Typ gniazda: Typ-C
- Pojemność baterii: 2000 mAh
- Rozmiar produktu: 295×218×5,3 mm